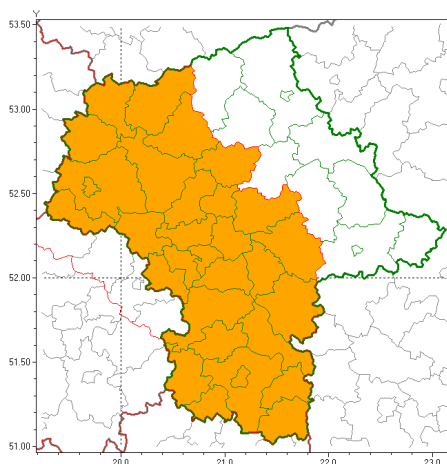




Zasięg ostrzeżeń w województwie

Upał
2018-07-27 12:01



WOJEWÓDZTWO MAZOWIECKIE OSTRZEŻENIA METEOROLOGICZNE ZBIORCZO NR 20 WYKAZ OBOWIĄZUJĄCYCH OSTRZEŻEŃ o godz. 12:01 dnia 27.07.2018

| Zjawisko/Stopień zagrożenia | Upał/2 |
|-------------------------------|---|
| Obszar | powiaty: białobrzeski, ciechanowski, garwoliński, gostyniński, grodziski, grójecki, kozienicki, legionowski, lipski, miński, mławski, nowodworski, otwocki, piaseczyński, Płock, płocki, płoński, pruszkowski, przysuski, pułtowski, Radom, radomski, sierpecki, sochaczewski, szydłowiecki, Warszawa, warszawski zachodni, wołomiński, zwoleński, uromiński, ywardowski |
| Ważność | od godz. 13:00 dnia 28.07.2018 do godz. 20:00 dnia 29.07.2018 |
| Prawdopodobieństwo | 90% |
| Przebieg | Prognozuje się upały. Temperatura maksymalna w dzień od 29°C do 31°C. Temperatura minimalna w nocy od 19°C do 21°C. |
| SMS | IMGW-PIB OSTRZEŻENIE: UPAL/2 mazowieckie (31 powiatów) od 13:00/28.07 do 20:00/29.07.2018 temp. maks 31 st, temp min 21 st. Dotyczy powiatów: białobrzeski, ciechanowski, garwoliński, gostyniński, grodziski, grójecki, kozienicki, legionowski, lipski, miński, mławski, nowodworski, otwocki, piaseczyński, Płock, płocki, płoński, pruszkowski, przysuski, pułtowski, Radom, radomski, sierpecki, sochaczewski, szydłowiecki, Warszawa, warszawski zachodni, wołomiński, zwoleński, uromiński i ywardowski. |
| RSO | Woj. mazowieckie (31 powiatów), IMGW-PIB wydał ostrzeżenie drugiego stopnia o upałach |
| Dyrektor synoptyk IMGW-PIB | Ewa Łapińska |



Instytut Meteorologii i Gospodarki Wodnej - Państwowy Instytut Badawczy
Centralne Biuro Prognoz Meteorologicznych w Warszawie

01-673 Warszawa ul. Podleńska 61

tel: 22-5694150, fax: 22-8345097

email: synoptyk.kraju@imgw.pl

www: www.pogodynka.pl

Opracowanie niniejsze i jego format, jako przedmiot prawa autorskiego podlega ochronie prawnej, zgodnie z przepisami ustawy z dnia 4 lutego 1994r o prawie autorskim i prawach pokrewnych (dz. U. z 2006 r. Nr 90, poz. 631 z późn. zm.).

Wszelkie dalsze udostępnianie, rozpowszechnianie (przedruk, kopiowanie, wiadomości sms) jest dozwolone wyłącznie w formie dosłownej z bezwzględnym wskazaniem źródła informacji tj. IMGW-PIB.