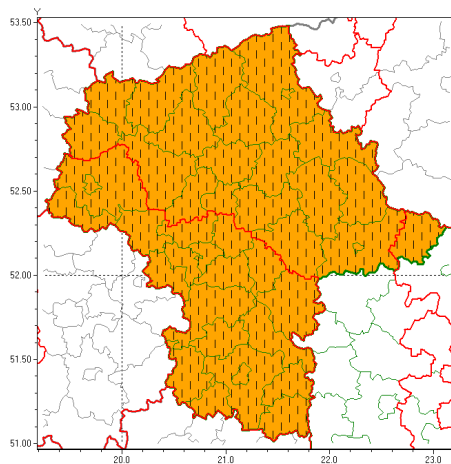
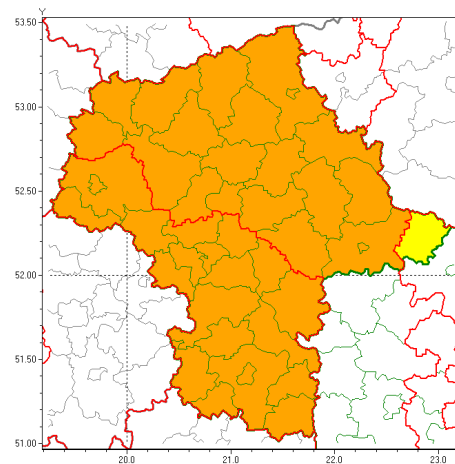


## Zasięg ostrzeżeń w województwie

 Upał  
2019-06-13 08:52

 Burze z gradem  
2019-06-13 08:52


**WOJEWÓDZTWO MAZOWIECKIE**  
**OSTRZEŻENIA METEOROLOGICZNE ZBIORCZO NR 79**  
**WYKAZ OBOWIĄZUJĄCYCH OSTRZEŻEŃ**  
**o godz. 08:52 dnia 13.06.2019**

Zjawisko/Stopień zagrożenia	Burze z gradem/2
Obszar (w nawiasie numer ostrzeżenia dla powiatu)	powiaty: białobrzeski(40), ciechanowski(45), garwoliński(43), gostyniński(42), grodziski(42), grójecki(41), kozienicki(41), legionowski(44), lipski(43), makowski(46), miński(43), mławski(44), nowodworski(43), ostrołęcki(45), Ostrołęka(45), ostrowski(42), otwocki(43), piaseczyński(43), Płock(43), płocki(43), płocki(42), pruszkowski(43), przasnyski(46), przysuski(41), pułtuski(45), Radom(41), radomski(41), Siedlce(39), siedlecki(39), sierpecki(43), sochaczewski(42), sokołowski(38), szydłowiecki(41), Warszawa(43), warszawski zachodni(43), węgrowski(41), wołomiński(42), wyszkowski(46), zwoleński(42), uroński(44), żyrardowski(40)
Ważność	od godz. 14:00 dnia 13.06.2019 do godz. 06:00 dnia 14.06.2019
Prawdopodobieństwo	85%
Przebieg	Prognozuje się wystąpienie burz z opadami deszczu miejscami od 30 mm do 40 mm, lokalnie do 50 mm oraz porywami wiatru do 115 km/h. Miejscami grad.
SMS	IMGW-PIB OSTRZEŻENIA: BURZE Z GRADEM/2 mazowieckie (41 powiatów) od 14:00/13.06 do 06:00/14.06.2019 deszcz do 50 mm, porywy do 115 km/h. Dotyczy powiatów: białobrzeski, ciechanowski, garwoliński, gostyniński, grodziski, grójecki, kozienicki, legionowski, lipski, makowski, miński, mławski, nowodworski, ostrołęcki, Ostrołęka, ostrowski, otwocki, piaseczyński, Płock, płocki, płocki, pruszkowski, przasnyski, przysuski, pułtuski, Radom, radomski, Siedlce, siedlecki, sierpecki, sochaczewski, sokołowski, szydłowiecki, Warszawa, warszawski zachodni, węgrowski, wołomiński, wyszkowski, zwoleński, uroński i żyrardowski.

<b>RSO</b>	Woj. mazowieckie, IMGW-PIB wydał ostrzeżenie drugiego stopnia o burzach z gradem
<b>Uwagi</b>	Brak.
<b>Zjawisko/Stopień zagrożenia</b>	Upał/2 ZMIANA
<b>Obszar (w nawiasie numer ostrzeżenia dla powiatu)</b>	powiaty: ciechanowski(44), legionowski(43), makowski(45), miński(42), mławski(43), nowodworski(42), ostrołęcki(44), Ostrołęka(44), ostrowski(41), płoński(41), przasnyski(45), pułtuski(44), Siedlce(38), siedlecki(38), sierpecki(42), sokołowski(37), węgrowski(40), wołomiński(41), wyszkowski(45), uroński(43)
<b>Ważność</b>	od godz. 14:45 dnia 12.06.2019 do godz. 20:00 dnia 16.06.2019
<b>Prawdopodobieństwo</b>	90%
<b>Przebieg</b>	Prognozuje się upały. Temperatura maksymalna w dzień od 30°C do 33°C, tylko w piątek 14.06 od 26°C do 30°C. Temperatura minimalna w nocy od 16°C do 21°C.
<b>SMS</b>	IMGW-PIB OSTRZEŻENIE: UPAŁ/2 mazowieckie (20 powiatów) od 14:45/12.06 do 20:00/16.06.2019 temp. maks. 33 st, temp. min. 16 st. Dotyczy powiatów: ciechanowski, legionowski, makowski, miński, mławski, nowodworski, ostrołęcki, Ostrołęka, ostrowski, płoński, przasnyski, pułtuski, Siedlce, siedlecki, sierpecki, sokołowski, węgrowski, wołomiński, wyszkowski i uroński.
<b>RSO</b>	Woj. mazowieckie, IMGW-PIB wydał ostrzeżenie drugiego stopnia o upałach
<b>Uwagi</b>	Przedłużenie ważności ostrzeżenia.
<b>Zjawisko/Stopień zagrożenia</b>	Upał/2 ZMIANA
<b>Obszar (w nawiasie numer ostrzeżenia dla powiatu)</b>	powiaty: białobrzeski(39), garwoliński(42), gostyniński(41), grodziski(41), grójecki(40), kozienicki(40), lipski(42), otwocki(42), piaseczyński(42), Płock(42), płocki(42), pruszkowski(42), przysuski(40), Radom(40), radomski(40), sochaczewski(41), szydlowiecki(40), Warszawa(42), warszawski zachodni(42), zwoleński(41), żyrardowski(39)
<b>Ważność</b>	od godz. 14:45 dnia 12.06.2019 do godz. 20:00 dnia 16.06.2019
<b>Prawdopodobieństwo</b>	90%
<b>Przebieg</b>	Prognozuje się upały. Temperatura maksymalna w dzień od 30°C do 33°C, tylko w piątek 14.06 od 26°C do 29°C. Temperatura minimalna w nocy od 16°C do 21°C.
<b>SMS</b>	IMGW-PIB OSTRZEŻENIE: UPAŁ/2 mazowieckie (21 powiatów) od 14:45/12.06 do 20:00/16.06.2019 temp. maks. 33 st, temp. min. 16 st. Dotyczy powiatów: białobrzeski, garwoliński, gostyniński, grodziski, grójecki, kozienicki, lipski, otwocki, piaseczyński, Płock, płocki, pruszkowski, przysuski, Radom, radomski, sochaczewski, szydlowiecki, Warszawa, warszawski zachodni, zwoleński i żyrardowski.
<b>RSO</b>	Woj. mazowieckie, IMGW-PIB wydał ostrzeżenie drugiego stopnia o upałach
<b>Uwagi</b>	Przedłużenie ważności ostrzeżenia.
<b>Zjawisko/Stopień zagrożenia</b>	Upał/2 ZMIANA

<b>Obszar (w nawiasie numer ostrzeżenia dla powiatu)</b>	powiaty: łosicki(37)
<b>Ważność</b>	od godz. 14:45 dnia 12.06.2019 do godz. 20:00 dnia 16.06.2019
<b>Prawdopodobieństwo</b>	90%
<b>Przebieg</b>	Prognozuje się upały. Temperatura maksymalna w dzień od 29°C do 32°C. Temperatura minimalna w nocy od 17°C do 20°C.
<b>SMS</b>	IMGW-PIB OSTRZEŻEGA: UPAŁ/2 mazowieckie (1 powiat) od 14:45/12.06 do 20:00/16.06.2019 temp. maks 32 st, temp min 17 st. Dotyczy powiatów: łosicki.
<b>RSO</b>	Woj. mazowieckie, IMGW-PIB wydał ostrzeżenie drugiego stopnia o upałach
<b>Uwagi</b>	Przedłużyć ważności ostrzeżenia.
<b>Zjawisko/Stopień zagrożenia</b>	Burze z gradem/1
<b>Obszar (w nawiasie numer ostrzeżenia dla powiatu)</b>	powiaty: łosicki(38)
<b>Ważność</b>	od godz. 14:00 dnia 13.06.2019 do godz. 06:00 dnia 14.06.2019
<b>Prawdopodobieństwo</b>	85%
<b>Przebieg</b>	Prognozuje się wystąpienie burz z opadami deszczu miejscami od 20 mm do 30 mm, lokalnie do 40 mm oraz porywami wiatru do 90 km/h. Miejscami możliwy grad.
<b>SMS</b>	IMGW-PIB OSTRZEŻEGA: BURZE Z GRADEM/1 mazowieckie (1 powiat) od 14:00/13.06 do 06:00/14.06.2019 deszcz do 40 mm, porywy do 90 km/h. Dotyczy powiatów: łosicki.
<b>RSO</b>	Woj. mazowieckie, IMGW-PIB wydał ostrzeżenie pierwszego stopnia o burzach z gradem
<b>Uwagi</b>	Brak.
<b>Dyżurny synoptyk IMGW-PIB</b>	Małgorzata Tomczuk
<p>Opracowanie niniejsze i jego format, jako przedmiot prawa autorskiego podlega ochronie prawnej, zgodnie z przepisami ustawy z dnia 4 lutego 1994r o prawie autorskim i prawach pokrewnych (dz. U. z 2006 r. Nr 90, poz. 631 z późn. zm.).</p> <p>Wszelkie dalsze udostępnianie, rozpowszechnianie (przedruk, kopiowanie, wiadomości sms) jest dozwolone wyłącznie w formie dosłownej z bezwzględnym wskazaniem źródła informacji tj. IMGW-PIB.</p>	