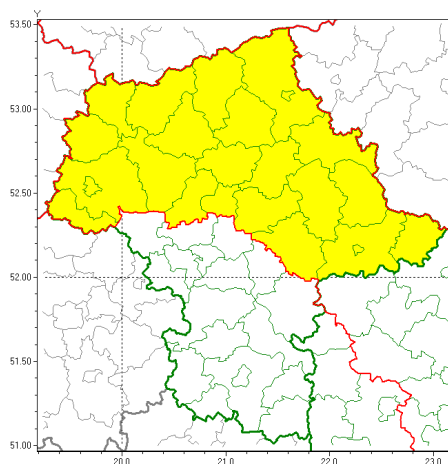




Zasięg ostrzeżeń w województwie

Oblodzenie
2019-12-02 11:39



WOJEWÓDZTWO MAZOWIECKIE OSTRZEŻENIA METEOROLOGICZNE ZBIORCZO NR 152 WYKAZ OBLODZENIOWYCH ZIEM I CYCH OSTRZEŻENIOWYCH o godz. 11:39 dnia 02.12.2019

| Zjawisko/Stopień zagrożenia | Oblodzenie/1 |
|---|---|
| Obszar (w nawiasie numer ostrzeżenia dla powiatu) | powiaty: ciechanowski(74), gostyniński(71), legionowski(77), łosicki(72), makowski(78), miński(79), mławski(73), nowodworski(75), ostrołęcki(76), Ostrołęka(76), ostrowski(74), Płock(72), płocki(72), płocki(71), przasnyski(76), pułtuski(77), Siedlce(74), siedlecki(74), sierpecki(71), sokołowski(71), węgrowski(74), wołomiński(76), wyszkowski(79), uroński(71) |
| Ważność | od godz. 18:00 dnia 02.12.2019 do godz. 09:00 dnia 03.12.2019 |
| Prawdopodobieństwo | 80% |
| Przebieg | Prognozuje się zamarzanie lokalnie mokrej nawierzchni dróg i chodników po opadach deszczu ze niegami lub mokrego niegu. Temperatura minimalna od -3°C do -1°C, temperatura minimalna gruntu około -3°C. |
| SMS | IMGW-PIB OSTRZEŻENIA: OBLODZENIE/1 mazowieckie (24 powiatów) od 18:00/02.12 do 09:00/03.12.2019 temp. min. od -3st. do -1st., przy gruncie ok.-3st., lisko. Dotyczy powiatów: ciechanowski, gostyniński, legionowski, łosicki, makowski, miński, mławski, nowodworski, ostrołęcki, Ostrołęka, ostrowski, Płock, płocki, płocki, przasnyski, pułtuski, Siedlce, siedlecki, sierpecki, sokołowski, węgrowski, wołomiński, wyszkowski i uroński. |
| RSO | Woj. mazowieckie (24 powiatów), IMGW-PIB wydał ostrzeżenia pierwszego stopnia o oblodzeniu |
| Uwagi | Brak. |
| Dyrektor synoptyk IMGW-PIB | Anna Woźniak |



Instytut Meteorologii i Gospodarki Wodnej - Państwowy Instytut Badawczy

Centralne Biuro Prognoz Meteorologicznych w Warszawie

01-673 Warszawa ul. Podleńska 61

tel: 22 5694151, kom. 781774153, fax: 022-5694151

email: meteo.warszawa@imgw.pl

www: [www: www.imgw.pl](http://www.imgw.pl)

Opracowanie niniejsze i jego format, jako przedmiot prawa autorskiego podlega ochronie prawnej, zgodnie z przepisami ustawy z dnia 4 lutego 1994r o prawie autorskim i prawach pokrewnych (dz. U. z 2006 r. Nr 90, poz. 631 z późn. zm.).

Wszelkie dalsze udostępnianie, rozpowszechnianie (przedruk, kopiowanie, wiadomości sms) jest dozwolone wyłącznie w formie dosłownej z bezwzględnym wskazaniem źródła informacji tj. IMGW-PIB.